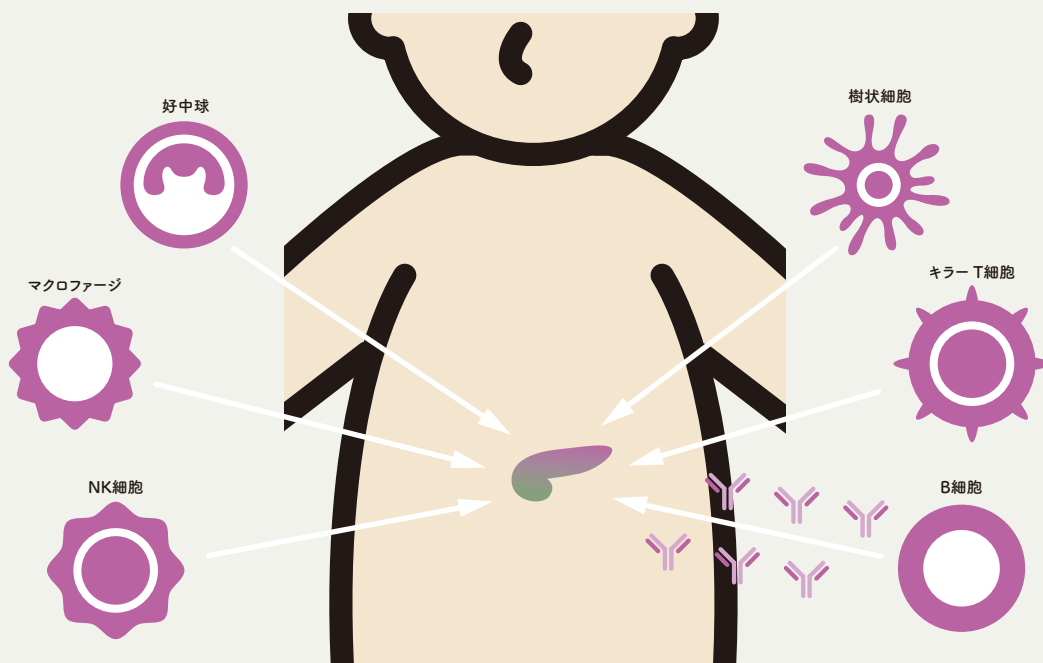


日本発！ 新しい原理による膵がん検査



免疫機能を利用して、
血液から膵がんについて調べます。

膵がんmRNA血液検査について

体外診断用医薬品を使用

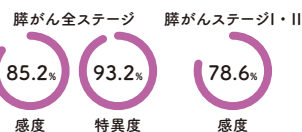
臨床的有用性が認められ、
膵がんの診断補助キットとして
製造販売承認を取得

販売名：パンレグザ 承認番号：30400EZ00046000

簡単な検査

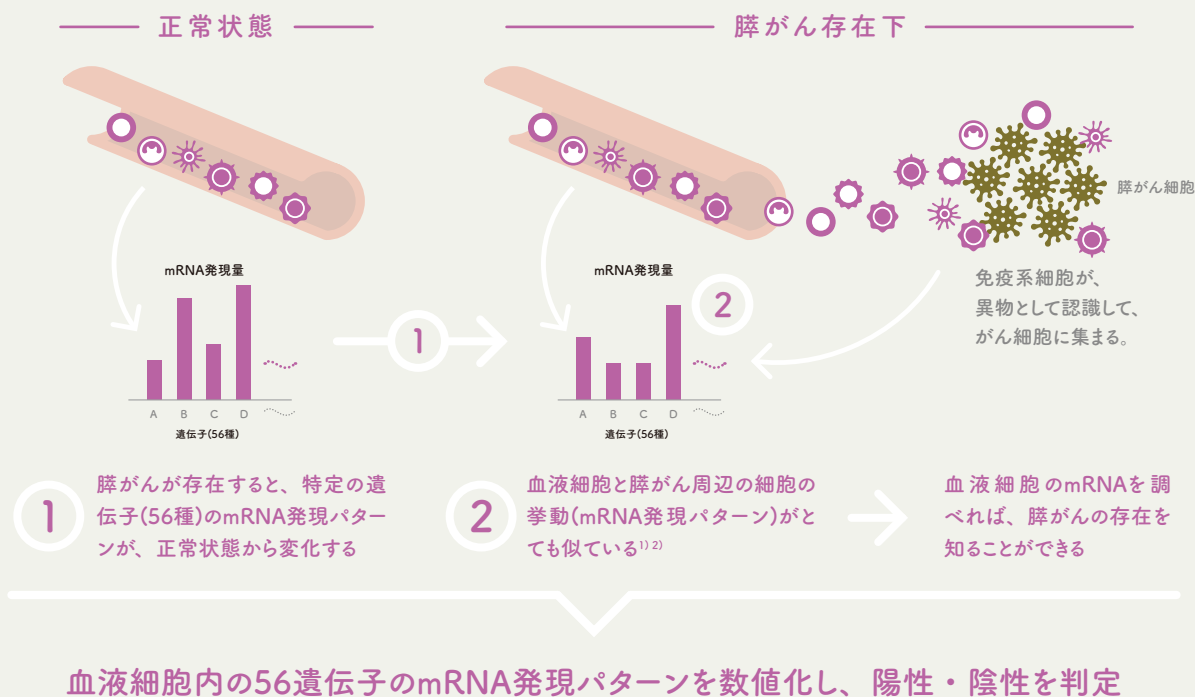
採血のみ
(2本)

感度・特異度

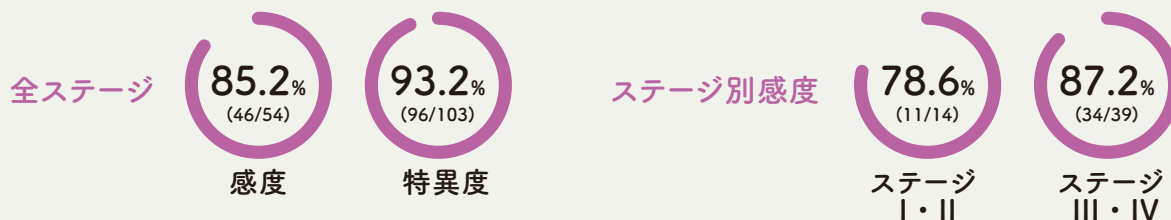


膵がんmRNA血液検査の特長

新しい検査原理



感度・特異度およびステージ別の感度³⁾



参考文献 1) Honda, M. et al. Differential gene expression profiling in blood from patients with digestive system cancers: Biochem Biophys Res Commun. 2010; 400(1):7-15.
2) Sakai, Y. et al. Development of novel diagnostic system for pancreatic cancer, including early stages, measuring mRNA of whole blood cells: Cancer Sci. 2019; 110(4):1364-1388.
3) 株式会社キュービクス 臨床性能試験の試験成績に関する資料 (社内資料)

検査要項

検査項目
膵がんmRNA
血液検査

容器^{※1}・検体量・保存条件

パクスジーンRNA採血管	血液2.5mL(1本)	冷蔵
生化学用採血管	血液5.0mL(1本)	冷蔵

所要日数
7~14日^{※2}

検査方法
リアルタイムPCR
および CLIA

※1 採血方法は別途お問い合わせください。専用の翼状針付き採血ホルダーをお勧めします。 ※2 所要日数につきましては、ご提出機関へ別途お問い合わせください。

お問い合わせ

KUBIX

株式会社キュービクス

〒920-2161 石川県白山市熱野町ハ8-1

TEL: 076-201-8821 FAX: 076-272-2488 [平日 9:00~18:00]

<https://www.kubix.co.jp>