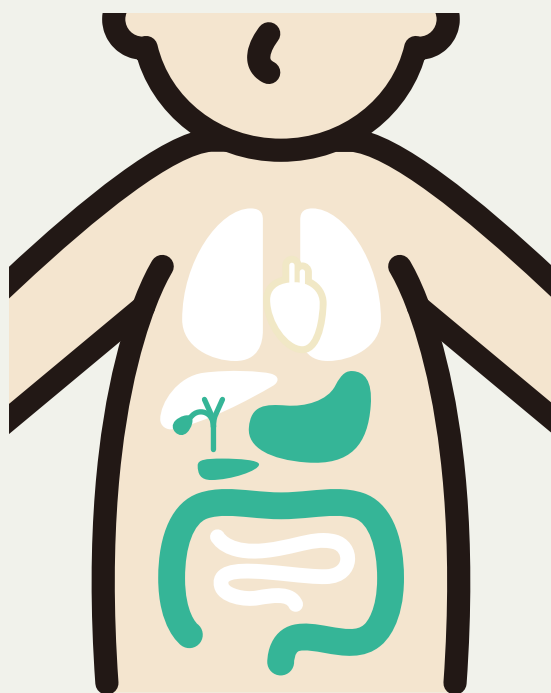


第13回（平成27年度）産学官連携功労者表彰 経済産業大臣賞 受賞

がん対策には、 早期発見が大切です。



血液から消化器がんの
主な4種類について調べます。

消化器がんマイクロアレイ血液検査について

簡単な検査

1回の採血
のみ

おもな特長

一般がん検診に含まれない
「膵がん」「胆道がん」を含む

検査をご希望される方は、当院スタッフまでお声がけください。